

Domy wykonane z folii gwiazdnej

Instrukcje Nie. 2601

Poziom trudności: Początkujący 🍃🍃🍃🍃

Czas pracy: 4 Godziny

Stwórz tę piękną **zimową wioskę**. **Podświetlane domy** mają wspaniały efekt dzięki **folii z gwiazdkami**. Dekoracja świetlna tworzy przyjemne światło i emanuje uroczą atmosferą w ciemnej porze roku.



Stwórz piękną zimową wioskę w następujący sposób:

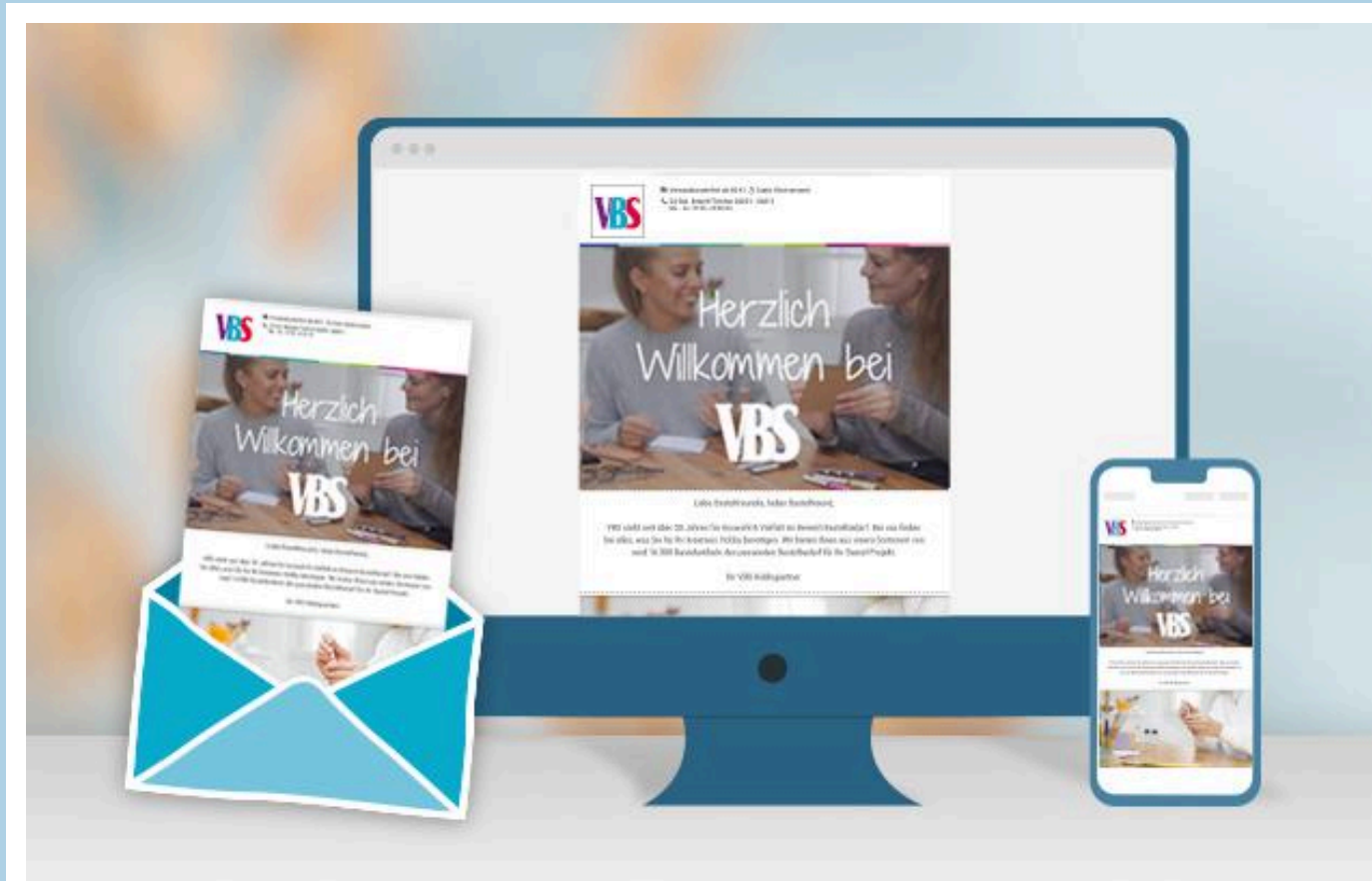
Wydrukuj **szablony** (A, B, C, D), wytnij je i przenieś ołówkiem na **papier akwarelowy**. Pokoloruj według uznania. Wytnij po wyschnięciu.

Przytnij **folię** gwiazdy do odpowiedniego rozmiaru. W naszym przykładzie przycięliśmy ją do 11 cm wysokości i 25 cm długości. Sklej razem za pomocą gorącego kleju.

Przyklej drzwi i okna do folii za pomocą gorącego kleju. Umieść **lampki** w domku.

Wytnij dach z **filcu** (szablon E) i sklej go razem. Umieść na domku. Nie przyklejaj go, aby lampki mogły działać.

Spryskaj **szyszki** sprayem z efektem metalowych liści. Umieść domki z **mchem** i szyszkami na **krażkach** kory i udekoruj.



Nowe instrukcje

Prosto do skrzynki odbiorczej co tydzień

Proszę zarejestrować się teraz >

Szczegóły artykułu:

Numer pozycji	Nazwa artykułu	Ilość
688956	Folia gwiazdna VBS "Magiczna gwiazda"	1
17373	Lampki świąteczne LED VBS z wyłącznikiem czasowym, 10 sztuk20 LED	1
650120-37	Filc do rękodzieła VBS, 20 x 30 cmSzary	3
12050	Blok akwarelowy 24 x 32 cm	1
121163	Pędzel syntetyczny Kolinex "Superfine", zestaw 3 sztuk	1
81155203	Pudełko na akwarele AKADEMIE z półmiskami	1
21904	Nożyczki VBS "Soft-Grip", zestaw 2 szt.	1
521932	Nożyczki z pęsetą	1
560078-01	Farba do rękodzieła VBS, 15 mlZłoto (niestety wyprzedane)	1
616720	Tarcze do drzew VBS "Oval"	1
615716-00	Mech islandzki VBS, 100 gNaturalny	1
616409	Szyszki sosnowe VBS, 250 g	1
755023	Spray z efektem metalu w liściach, 400 ml, złoty	1