

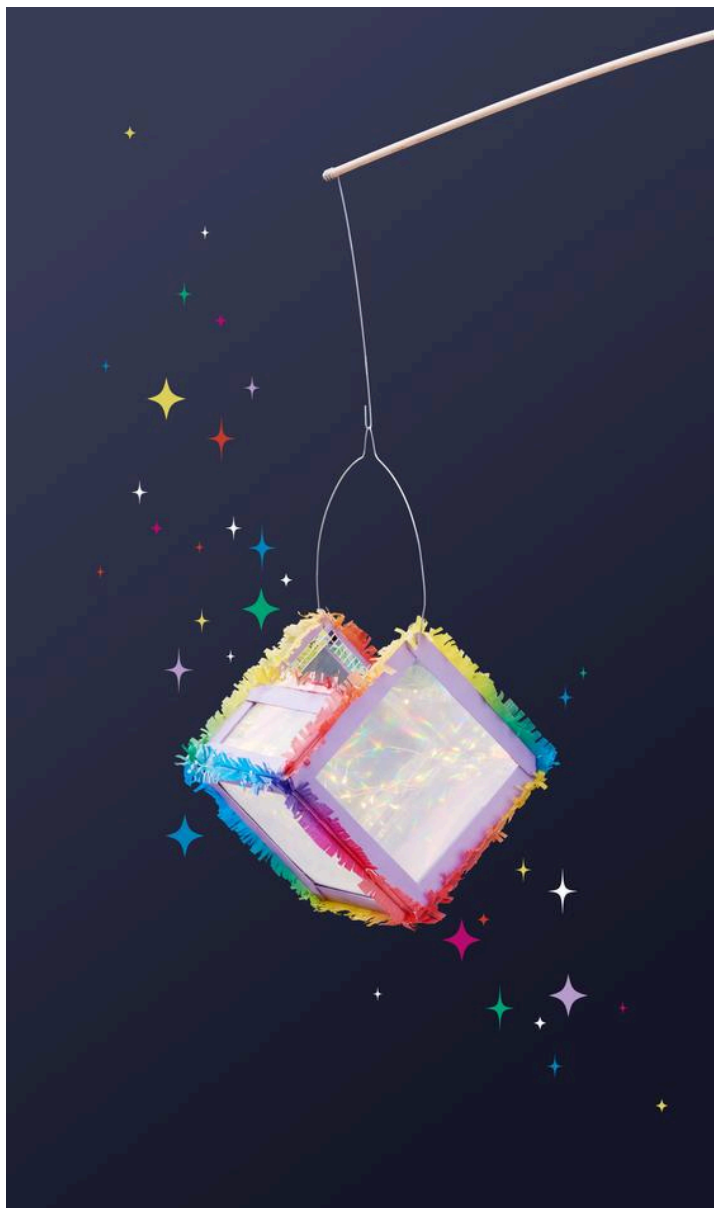
Gwiazdny lampion wykonany z folii gwiazdnej i szpatulek

Instrukcje Nie. 3083

Poziom trudności: Początkujący 🎨🔪✂️

Czas pracy: 4 Godziny

Domowy lampion w kształcie gwiazdy wyczaruje świąteczną i przytulną atmosferę w Twoim domu. Te instrukcje krok po kroku pokazują, jak zrobić piękny lampion przy użyciu prostych materiałów.



Wydrukuj szkic i przenieś wymiary na **folię gwiazdy** za pomocą ołówka i kwadratu. Następnie wytnij je.

Przyklej cztery **szpatułki** do każdego z czterech zamkniętych rogów. W przypadku dwóch półotwartych rogów wytnij szpatułkę pośrodku i sklej ze sobą dwie połówki i dwie całe szpatułki. Następnie pomaluj je z obu stron na kolor lawendowy i przymocuj do folii za pomocą dwustronnej taśmy klejącej.

Odwróć folię i udekoruj szpatułki **paskami mozaiki lustrzanej**.

Następnie wywierć w lampionie otwory na wsporniki. Przyklej dwustronną taśmę klejącą do zakładek samoprzylepnych, złoż i sklej lampion.

Teraz umieść **lampki w** latarni, które możesz również przymocować za pomocą **gorącego kleju**.

Na koniec przymocuj wspornik **latarni**.

Must Have



[VBS Drewniana szpatułka "Maxi", 50 szt.](#)

● **10,49 zł**

[Szczegóły przedmiotu](#)

Ilość:

Dodaj do Koszyka



[Folia gwiazdzista VBS "Multicolor", 50 x 100 cm](#)

● **22,59 zł** (1 m² = 45,18 zł)

[Szczegóły przedmiotu](#)

Ilość:

Dodaj do Koszyka



Nowe instrukcje

Prosto do skrzynki odbiorczej co tydzień

Proszę zarejestrować się teraz >

Szczegóły artykułu:

Numer pozycji	Nazwa artykułu	Ilość
12512	VBS Drewniana szpatułka "Maxi", 50 szt.	1
706889	Papier przezroczysty "Tęcza"	1
15056	Papier przezroczysty "Tęczowy pastel"	1
689793	Lampki świąteczne LED z wyłącznikiem czasowym, 20 diod LED	1
430852	Mozaika lustrzana VBS, samoprzylepna, 5 x 5 mm	1
700184	Druciany wieszak na latarnie VBS, 10 szt.	1
700177	Kij do lampionów VBS ze spiralnym drutem, 10 szt.	1
111065	Klej do rękodziela VBS	1
14740	Bambusowy nóż składany	1
130134	Uniwersalna linijka VBS	1
24069	Folia gwiazdzista VBS "Multicolor", 50 x 100 cm	1