

# Mural mieszany z elementami zegara

Instrukcje Nie. 1984

Poziom trudności: Zaawansowany 

Czas pracy: 3 Godziny

Daj upust swojej artystycznej kreatywności: w tym pomysle na mieszane media wszystko jest dozwolone - możesz malować, wypełniać, wiercić i kleić. To dzieło sztuki, które na pierwszy rzut oka wygląda na skomplikowane, może być stworzone przez każdego i wcale nie jest trudne.

## Przygotowanie

Do wykonania tego mieszanego obrazu medialnego potrzebna będzie rama blejtramowa o wymiarach 50 x 50 cm i deska do malowania o wymiarach 24 x 30 cm. Mechanizm zegara zostanie wbudowany później, z kolorem i drutem, z motywem słomianego jedwabiu i metalowego liścia.

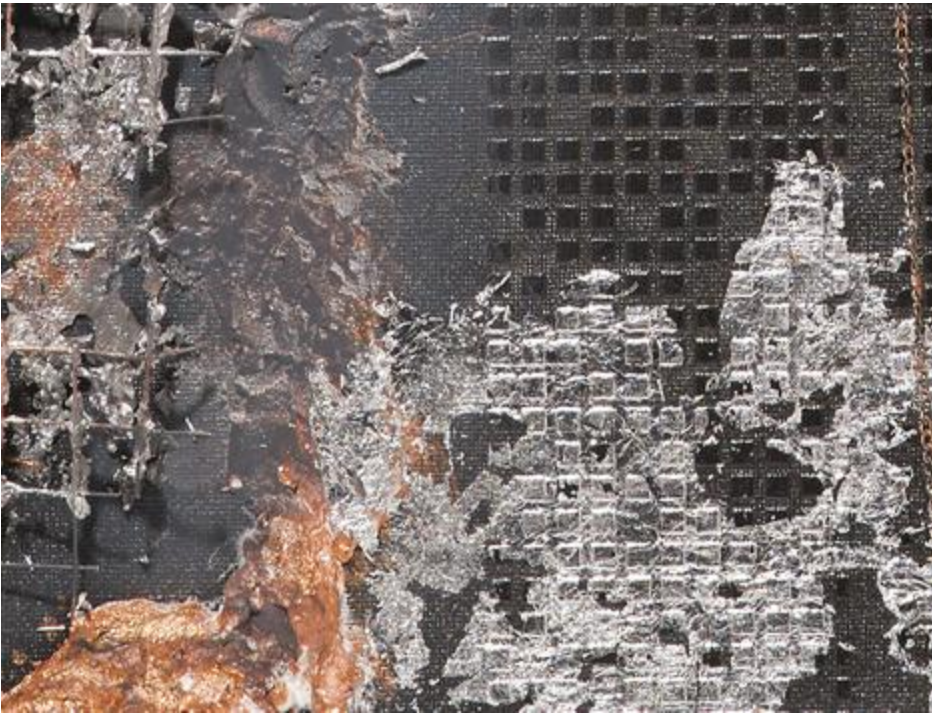
Aby upewnić się, że mural będzie później odpowiadał Twoim pomysłom, najpierw stwórz szkic na kartce papieru, na którym określisz pożądany układ obrazu.

## Napełnianie - wycieranie - szcztokowanie

Pomaluj ramę blejtramu i deskę malarską **pierwszą warstwą koloru**.

Ramie blejtramu można nadać intensywny abstrakcyjny wzór, nakładając kolorowy krem modelarski, rozmazując go gąbką malarską i malując pędzlem.

Po wyschnięciu ułóż zegary na słomianym jedwabiu z motywem na kartonie malarskim i przyklej je klejem do łątek: w tym celu pokryj powierzchnię malarską klejem, przyklej papier na płasko i pomaluj pędzlem.



Użyj szablonu z motywem "Fale" i czarnego kremu do malowania, aby nałożyć **drugą warstwę farby** na ramę blejtramu: umieść szablon, nałóż farbę impasto za pomocą noża do palet, ostrożnie podnieś szablon - w rezultacie uzyskasz pomysłowy, nowoczesny wygląd siatki.

## Zegarek na zdjęciu

Aby zintegrować działający zegar kwarcowy z dziełem sztuki, konieczne jest wywiercenie otworu w środku największego pokazanego zegara. Zegar zostanie później włożony przez ten otwór od tyłu do kolorowanki. Najlepiej wcześniej sprawdzić, czy otwór jest wystarczająco duży.

Umieść kolorowankę na obrazku, ponieważ zostanie ona później przyklejona. Naszkicuj kontur mechanizmu zegarowego na ramie blejtramu i wytnij wycięcie w tym samym rozmiarze.

Użyj przezroczystego żelu do malowania, aby przymocować przekładki lub małe drewniane kliny i karton na górze, włóż zegar kwarcowy do obrazu od tyłu i umieść wskazówki zegara z przodu. Użyj żelu do malowania, aby przymocować wskazówki zegara na miejscu. Następnie można wypełnić komorę baterii zegara od tyłu.



## Instalacja przewodów

Użyj szczypiec, aby przyciąć kawałek siatki drucianej do odpowiedniego rozmiaru. Możesz ją przymocować, po prostu zszywając ją z tyłu ramy blejtramu. Wygnij drut do kształtu, który chcesz umieścić na swojej pracy. Przymocuj go na miejscu za pomocą przezroczystego żelu malarskiego.

Karton malarski można również ozdobić drutem. Drobniejsza siatka rysunkowa jest łatwa do wycięcia i zastosowania.

## Dodatkowa wskazówka: żel do malowania

Przezroczysty żel malarski jest stosowany w malarstwie akrylowym, aby kolory wydawały się bardziej intensywne. Jedwabście matowy, schnący, przezroczysty krem jest jednak nie tylko genialny do wielu interesujących efektów wizualnych, ale także jest szczególnie dobrym klejem. Chociaż żel malarski schnie stosunkowo wolno, po wyschnięciu bardzo dobrze utrzymuje nawet ciężkie przedmioty.



Dodaj specjalne akcenty do obrazu według własnego gustu: użyj kolorowej masy modelarskiej, metalowych liści i drobnych akcesoriów.

Jako specjalny akcent, przymocuj pomalowaną żarówkę VBS ozdobioną drutem do ramy blejtramu za pomocą łańcucha kotwicznego. Możesz także ozdobić żarówkę skrzydełkami z wygiętego drutu.

## Must Have

[Blejtram VBS 50 x 50 cm](#)

● **36,79 zł**

[Szczegóły przedmiotu](#)

Ilość:   

**Dodaj do Koszyka**



## Szczegóły artykułu:

Numer pozycji	Nazwa artykułu	Ilość
842457	Karton malarski VBS 24 x 30 cm, 2 szt.	1
83355401	Kratka wysuwana, 2x4mm, 40x100cm, kolor aluminium	1
970014	Zestaw szczypiec VBS, zestaw 3 szt.	1
570183-02	VBS Metal w liściach, 40 arkuszySrebrny	1
570022	Mleczko do złączenia KREUL, 50 ml	1
766449	Żarówki VBS, 6 sztuk	1
671194-02	Łańcuch kotwiczny, 1,9 mmSrebrzony	1
29516	Drut florystycznyZielony	1