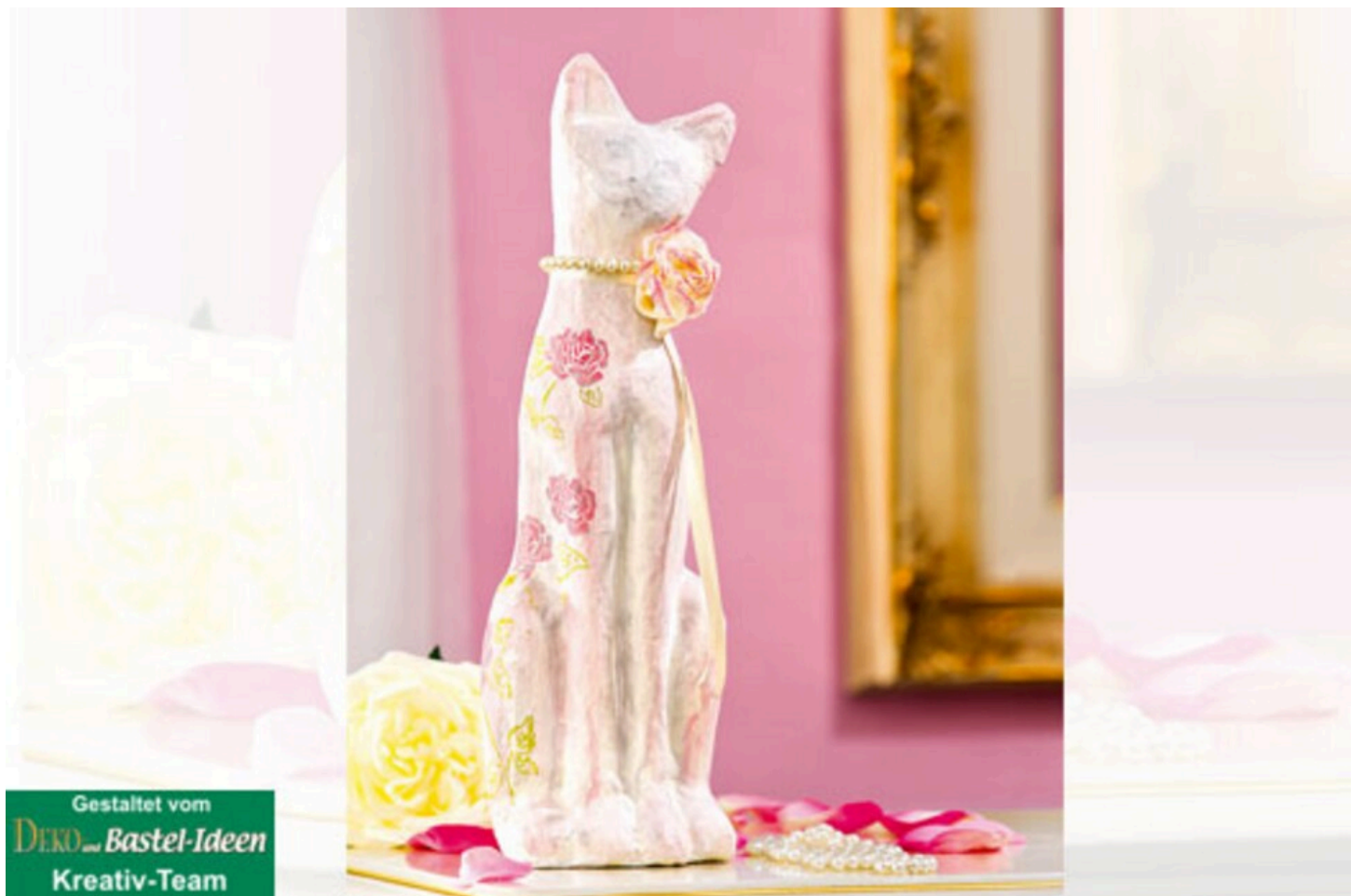


Pappmaché-Katze mit schablonierten Motiven

Instrukcje Nie. 222



Mniej znaczy więcej - cechy eleganckiego kota są tylko lekko zasugerowane, a motywy róż są również używane w bardzo powściągliwy sposób.

Małe motywy na samoprzylepnym szablonie są szczególnie odpowiednie do pracy na dobrze uformowanym cieple

Szczegóły artykułu:

Numer pozycji	Nazwa artykułu	Ilość
14084	Wstążka satynowa VBS "Bonbon"	1
574532-69	Kryształowe szklane koraliki woskowe Renaissance, 6 mm, 40 sztukKrem	1