

Zaprojektuj wiosenną scenę

Instrukcje Nie. 2982

Poziom trudności: Początkujący 🍴🍴🍴

Czas pracy: 5 Godziny

Dzięki temu motywowi, Twoje wiosenne dekoracje będą wyjątkowe, czarujące i będą przyciągać wzrok na każdym parapecie lub stole!

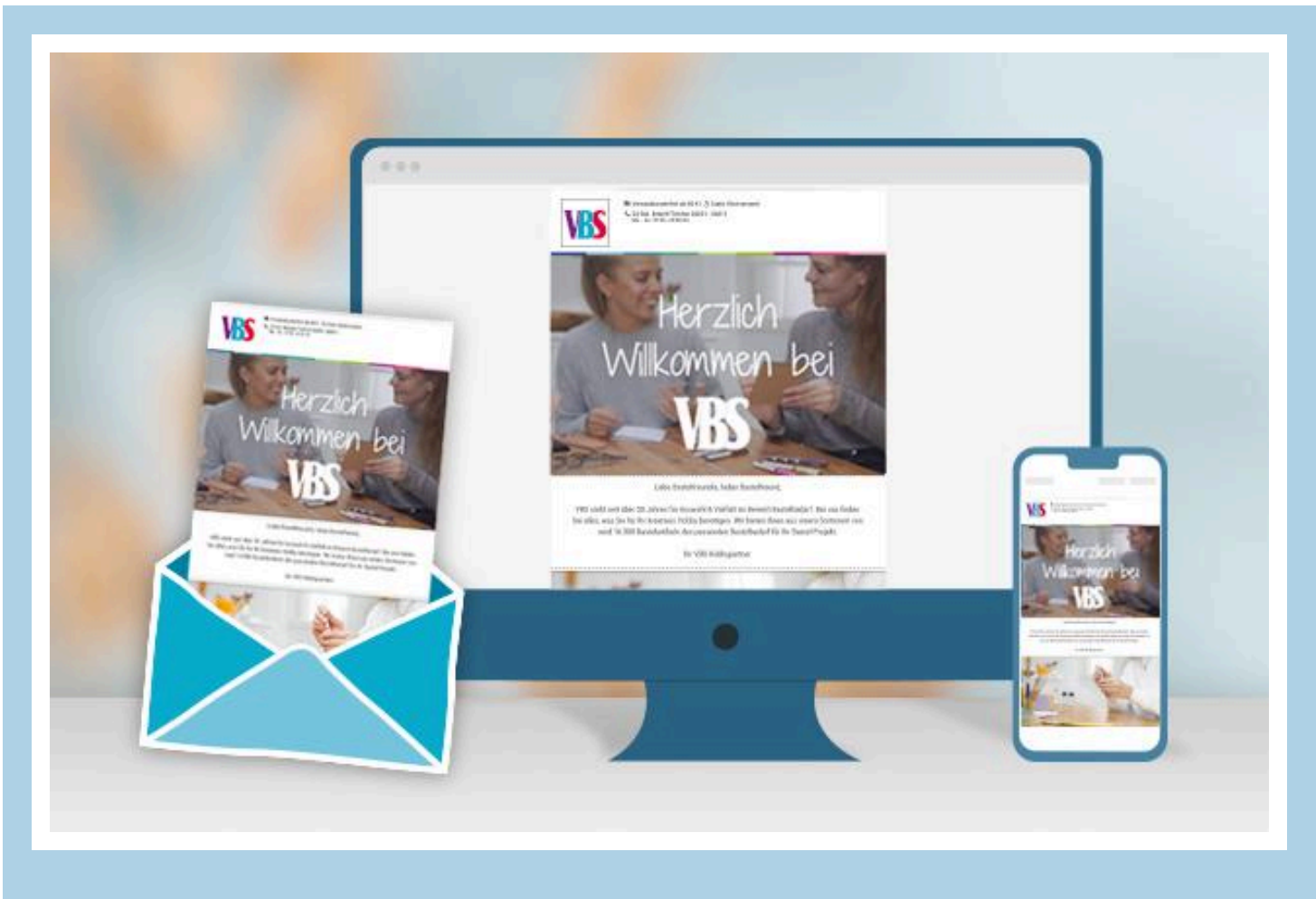


Najpierw pomaluj **drewnianą sylwetkę** i **motyw wtyczki** zalecanymi lub wybranymi przez siebie **kolorami**.

Udekoruj **motyw kołka** i **krążek bydła mchem**. Następnie sklej je ze sobą z lekkim przesunięciem i przymocuj do nich **owce**.

Teraz pomaluj **butelki** farbą z **efektem szronu**. Możesz użyć do tego **gąbki** i **taśmy mas** kującej. Użyj taśmy maskującej, aby zakryć miejsca, w których nie chcesz, aby farba dostała się do środka.

Teraz przymocuj **kokardki** do **szklanych wazonów** i pomaluj **posypki** na wybrane kolory. Na koniec przyklej je do butelek.



Nowe instrukcje

Prosto do skrzynki odbiorczej co tydzień

Proszę zarejestrować się teraz >

Szczegóły artykułu:

Numer pozycji	Nazwa artykułu	Ilość
16711	Wazony szklane VBS "Butelka", 2 szt.	1
27492	Farba do rękodzieła VBS, 50 mlBiały antyczny	1
27479	Farba do rękodzieła VBS, 50 mlWaniliowy	1
27469	Farba do rękodzieła VBS, 50 mlBeżowy	1
27509	Farba do rękodzieła VBS, 50 mlOliwkowy	1
27474	Farba do rękodzieła VBS, 50 mlRóż antyczny	1
618984	Tarcze brzożowe VBS, 10 szt.	1
608558	Mech VBS "Ciemnozielony"	1
27874	VBS Frost Effect Liner	1
23111	Wstążka o wyglądzie bawełnyRóżowy	1
22630	Części dekoracyjne VBS "Maja"	1
19547	Gałązka kwiatu jabłoni	1
130851	Gąbka do malowania VBS	1
70522	Taśma klejąca z krepy, 50 m	1