

# Zimowe wisiorki od Raysin

Instrukcje Nie. 2855

Poziom trudności: Początkujący 🍴🍴🍴🍴

Czas pracy: 1 hour 30 Minuty

Twórz urocze **wisiorki** z masy **plastycznej Raysin**. Jest on utwardzany powietrzem, bezwonny i wolny od szkodliwych substancji. Za pomocą formy odlewniczej można odlewać wspaniałe zawieszki w kształcie krasnali, gwiazdek i lampionów. Ozdobione flamastrami zawieszki świetnie prezentują się jako przywieszki do prezentów, na choinkach i jako świąteczne dekoracje.

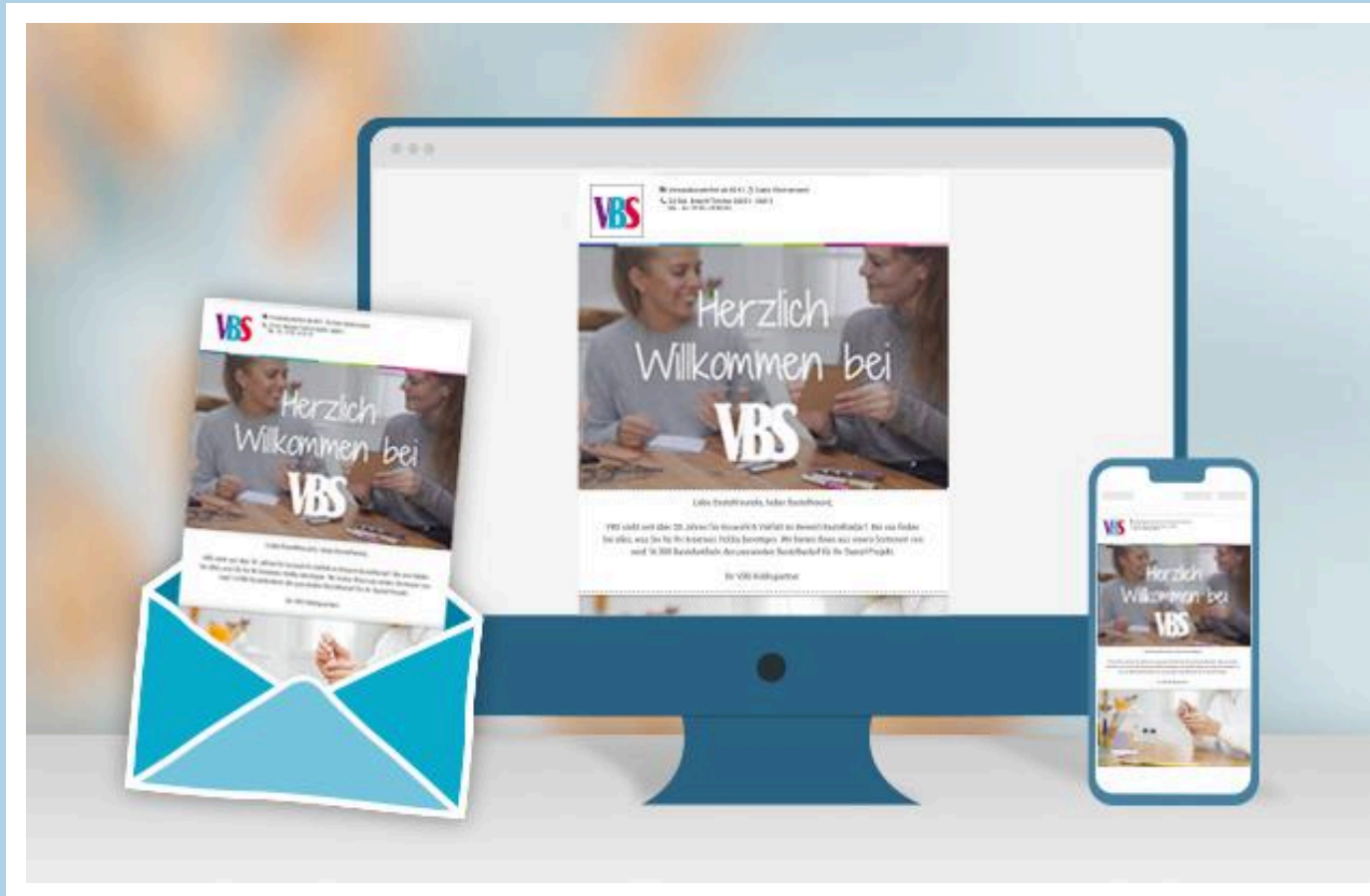


## W ten sposób formuje się i projektuje zawieszki:

Najpierw wymieszaj **Raysin** zgodnie z instrukcją, aby uzyskać kremową mieszankę. Następnie wlej mieszankę do form. Po około 30 minutach schnięcia **odlewy** można wyjąć z formy, a następnie pozostawić do wyschnięcia.

Po wyschnięciu odlewy można pomalować. **Markery** mogą być używane do rysowania wzorów, konturów, akcentów i wspaniałych efektów kolorystycznych na zawieszki. Na koniec wystarczy przymocować wstążki do

zawieszania.



## Nowe instrukcje

Prosto do skrzynki odbiorczej co tydzień

Proszę zarejestrować się teraz >

Szczegóły artykułu:

<b>Numer pozycji</b>	<b>Nazwa artykułu</b>	<b>Ilość</b>
18301	Silikonowa forma do odlewania "Skrzaty"	1
21343	Silikonowa forma do odlewania "Przyjaciele renifera"	1
485555-01	Proszek do odlewów "Raysin 100", biały1 kg	1
11263	Długopis kolorowy edding 1300, zestaw 20 sztuk	1
17112	Sznurek do makramy, woskowanyBiały	1